



CTT Correios de Portugal

Frota Postal e Prevenção Rodoviária

José Guilherme

IV Congresso Rodoviário Português

Estoril, 5 a 7 de Abril de 2006



Apresentação

- 6 Novembro 1520 – Carta Régia D. Manuel I (Ofício Correio Mor)
- Até ao século XVII:
 - Envios a pé ou a cavalo (Lisboa – Braga em sete dias...)
- Setembro 1798 – Instrução para o estabelecimento de diligências entre Lisboa e Coimbra (primeira carreira Mala Posta)
 - 1800 – Criada a Distribuição Domiciliária Regular e Caixas Postais Públicas
 - 1821 – Distribuição Lisboa
- Meados século XIX – Rede de carreiras regulares da Mala – Posta
- 1850 – Reforma Postal (Fontes Pereira de Mello)
- 1864 – início das ligações em comboio
 - Ambulância Postal Ferroviária
- 1893 – Posta Rural
- 1952 – Primeira Auto Ambulância
- 1972 – Comboio Expresso Postal
- 1980 – Substituição Ferrovia por Rodovia
- 1992 – Criação dos CTT Correios Portugal





Apresentação



Correio

Marketing Directo

Expresso e Encomendas

Dados e Documentos

Serviços Financeiros

Produtos e Serviços de Retalho

Filatelia



Objectivo

- Descrever a realidade da Frota Postal CTT
- Descrever as práticas na Gestão e Prevenção da Sinistralidade.
- Partilhar os problemas da gestão de uma grande frota automóvel



Frota e Sinistralidade

Acções de Prevenção

Futuro



FROTA E SINISTRALIDADE

Mais de

- **550 ligeiros de passageiros**
 - **1800 ligeiros de mercadorias**
 - **170 pesados de mercadorias**
 - **1000 motociclos**
-
- Que percorre anualmente cerca de 60 milhões de Kms
 - Que consome anualmente mais de 6 milhões de litros de combustível
 - 16.000 trabalhadores, uma parte significativa com tarefas de condução

Tem obrigatoriamente que merecer uma enorme atenção...



FROTA E SINISTRALIDADE



Enorme **variedade de viaturas**
E **dispersão Geográfica**
Máxima...
Com **todos os tipos de**
Trajectos...





FROTA E SINISTRALIDADE

A esta frota automóvel, com a **grande exposição ao risco** (associado à actividade) corresponde uma sinistralidade significativa...

43% dos acidentes de trabalho verificam-se com viaturas...

Mais de **1600 acidentes rodoviários anuais**, dos quais resultam mais de **30.000 mil dias de trabalho perdidos**...

Danos materiais significativos

Custos Humanos



Índice

Frota e Sinistralidade

Acções de Prevenção

Futuro



Acções de Prevenção

Esta realidade determina que a gestão dos CTT tenha uma preocupação acrescida relativamente à Prevenção.

- **Especificações de equipamentos**
- **Renovação** da Frota
- **Manutenção**
- **Utilização**
- **Controlo e Prevenção**



Acções de Prevenção

A preocupação com a Segurança começa na origem, ou seja, na **definição das especificações**.

Igualmente importante é a **adequação dos equipamentos** aos serviços

Alguns elementos considerados (consoante tipo viaturas):

- Airbag
- Avisador Luminoso e acústico cinto segurança não colocado
- Espelho ângulo morto
- ABS, ESP,
- Rodado Duplo Traseiro (alguns tipos)
- Sensor de Estacionamento
- Avisador acústico marcha atrás
- Reflectores Zonas Longitudinais Portas



Acções de Prevenção

- Faróis Nevoeiro e regulação em altura
- Switch obrigatoriedade luzes sempre ligadas
- Acondicionamento Volumes (Veículos de duas rodas)

- VALORIZAMOS OUTROS EQUIPAMENTOS EXISTENTES



Acções de Prevenção

- A **Renovação da Frota** é efectuada regularmente garantindo-se uma frota em boas condições de segurança...
- A **manutenção é executada e controlada**, garantindo-se a operacionalidade e segurança da frota
- Pretende-se uma **utilização cuidada**, com respeito pelas regras de segurança e fundamentalmente pelos restantes utilizadores do ambiente rodoviário



Outras acções que destacamos:

- **Controlo da Sinistralidade**

- Sistema de informação central
- Produção Regulares de Indicadores
- Detecção de Locais de maior sinistralidade
- Identificação de Condutores com maior nível de Sinistralidade
- Acidente Rodoviário Grave (Comunicação e Análise)



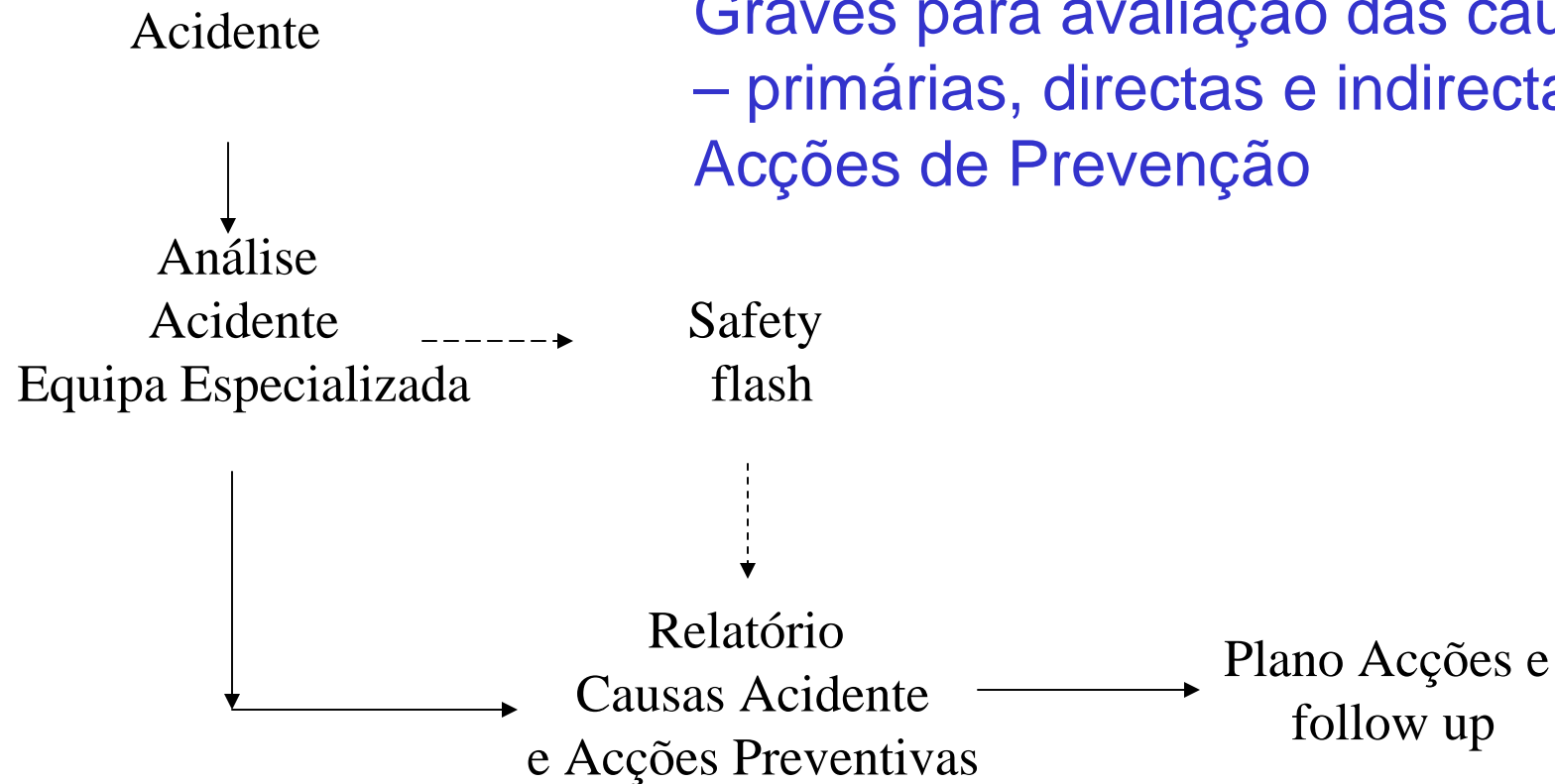
- Formação e Sensibilização

- Formação para Condutores
 - Integração novos colaboradores
 - Sobreacidentados (Ligeiros e duas rodas)
 - De Pesados
- Realização de Campanhas Regulares
- Emissão de “Safety Flash”
- Reuniões de Equipas
- Avaliação Desempenho (penalização da sinistralidade)



Análise Acidentes Graves

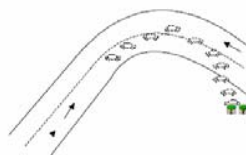
Análise Sistemática dos Acidentes Graves para avaliação das causas – primárias, directas e indirectas e Acções de Prevenção



Alerta de Segurança n.º 02-06

Acidente rodoviário

No dia 22 de Fevereiro de 2006, cerca das 17:20 um colaborador CTT, conduzindo um veículo ligeiro de mercadorias, na abordagem de uma curva, perdeu o controlo do veículo invadindo a faixa contrária e indo embater violentamente com a parte lateral em duas árvores.



Possíveis Causas Directas

- Velocidade excessiva para a via de circulação;
- Falha do pneu por baixa pressão.

Lesões e Danos ocorridos

- Colaborador com corpo dorido e internamento hospitalar para observações (**colaborador usava cinto segurança**);
- Perda total do veículo no valor de 19.800 Euro e pagamento franquia no valor de 1.250 Euro.



Acções Preventivas

- Adaptar a velocidade às condições da estrada e atmosféricas;
- Verificar periodicamente as condições do veículo (pneus, travões, manutenção).

**UTILIZE SEMPRE O CINTO SEGURANÇA!
CUMPRA OS LIMITES DE VELOCIDADE!**

O Acidente pode ser evitado – Seja prudente

Descrição
Acidente

Danos Pessoais e
Materiais

Principais
Acções
Preventivas

Causas Directas

Acções
Preventivas



Índice

Frota e Sinistralidade

Acções de Prevenção

Futuro



Continuar a manter uma atenção permanente:

- Especificações de equipamentos (desenvolvimentos tecnológicos)
- Renovação da Frota
- manutenção cuidada
- Utilização cuidadosa
- Desenvolvimento de Acções de Prevenção

Mas sobretudo **consolidar nos CTT a preocupação de todos com a segurança...**



- **Para cumprir o Código de Ética CTT:**

“Observância de qualidade e segurança dos ... serviços prestados...”

“O Grupo assegura o cumprimento das normas aplicáveis em Matéria de segurança, ...devendo os seus colaboradores observar estritamente as leis, regulamentos e instruções internas sobre esta matéria.”

“O cumprimento das regras de segurança é uma obrigação de todos... “



CONTACTOS

D. PESSOAL
HIGIENE E
SEGURANÇA

Filomena Kellen - 213238757
Fernando Martins - 213238820

OPERAÇÕES
POSTAIS -
SEGURANÇA

Miguel Lisboa - 213229490
José Coelho- 213229804

GESTÃO
FROTA

José Fernando Guilherme – 213 111 736
Jose.guilherme@ctt.pt